



**АДМИНИСТРАЦИЯ ГОРОДСКОГО ОКРУГА  
ГОРОД МИХАЙЛОВКА  
ВОЛГОГРАДСКОЙ ОБЛАСТИ**

**ПОСТАНОВЛЕНИЕ**

от 16 декабря 2021г.

№ 3683

**Об утверждении схемы границ прилегающей территории  
земельного участка**

На основании Федерального закона от 06.10.2003 № 131-ФЗ «Об общих принципах организации местного самоуправления в Российской Федерации», Правил благоустройства территории городского округа город Михайловка Волгоградской области, утвержденных Решением Михайловской городской Думы Волгоградской области от 27.10.2017 № 10 «Об утверждении Правил благоустройства территории городского округа город Михайловка Волгоградской области», администрация городского округа город Михайловка Волгоградской области **п о с т а н о в л я е т**:

1. Утвердить прилагаемую схему границ прилегающей территории земельного участка с кадастровым номером 34:37:010231:46, расположенного по адресу: ул. Миронова д.93, г.Михайловка, Волгоградская область.

2. Настоящее постановление вступает в силу после его официального опубликования и подлежит размещению на официальном сайте городского округа город Михайловка Волгоградской области.

Глава городского округа

А.В. Тюрин

## Утверждена

(наименование документа об утверждении,  
включая наименование органа местного самоуправления,  
принявшего решение об утверждении схемы)  
от 16.12.2021 № 3683

### Схема прилегающей территории земельного участка

1. Местоположение прилегающей территории (адресные ориентиры)  
Волгоградская обл, г.Михайловка, ул. Миронова, 93

2. Кадастровый номер объекта, по отношению к которому устанавливается прилегающая территория 34:37:010231:46

3. Сведения о собственнике и (или) ином законном владельце здания, строения, сооружения, земельного участка, а также уполномоченном лице:

Якунина Вера Николаевна

4. Площадь прилегающей территории: 96 (кв. м)

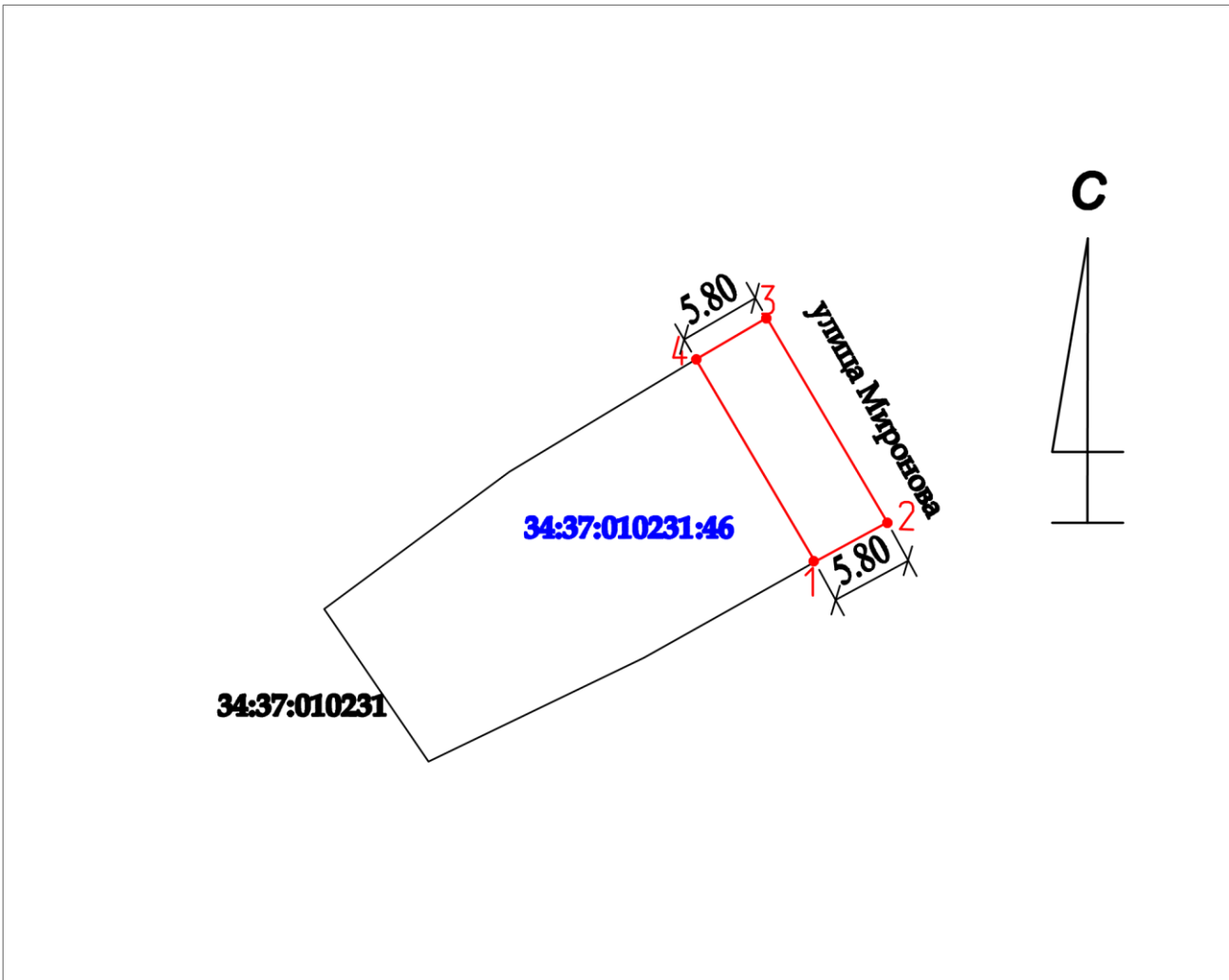
5. Вид разрешенного использования земельного участка, по отношению к которому устанавливается прилегающая территория:

Под индивидуальную жилую застройку

6. Наличие объектов (в том числе благоустройства), расположенных на прилегающей территории, с их описанием

7. Площадь озелененной территории (при ее наличии      кв. м), состав озеленения (при наличии - деревья -    шт., газон, цветники -      кв. м.)

Каталог координат		
Номер точки	Координаты	
	X (м)	Y (м)
1	34 702,73	18 709,61
2	34 705,49	18 714,71
3	34 719,87	18 706,24
4	34 716,96	18 701,23
Общий периметр: 44,80 м		
Общая площадь: 0,01 га		



М 1:500

Заявитель \_\_\_\_\_  
(подпись) (расшифровка подписи)

М.П.  
(для юридических лиц и индивидуальных предпринимателей)  
 Условные обозначения:

	граница прилегающей территории
	поворотная точка границ прилегающей территории
	кадастровый номер земельного участка (объекта недвижимости), по отношению к которому устанавливается прилегающая территория
	кадастровый квартал
	граница кадастрового квартала
	границы объектов, расположенных на прилегающей территории (отображается чёрным цветом)